

AluCo

ALUMINIUM
Boîtes aux lettres
Profilés

Votre spécialiste luxembourgeois en boîtes aux lettres,
profilés aluminium et tôles.



13, Rue Daniel Grün
L-5315 Contern



+352 49 42 52



info@aluco.lu



www.aluco.lu



Lundi - Vendredi
08:00 - 17h00



UNE QUESTION ?

Notre équipe est là pour
vous aider.



DIRECTION : MICHEL BRADTKE

RESPONSABLE : JÉRÔME STEFFEN

DEVIS & PROJETS : DAVID MEYER · JÉRÔME STEFFEN

SECRÉTARIAT : SONIA VIEIRA



GLASSLINE

BALARDO *glasswall*

Raumhohe Verglasung

Vorteile von BALARDO *glasswall*

- ✓ Raumhohe Verglasungen mit absturzsichernder Funktion
- ✓ Mit Allgemeinem bauaufsichtlichem Prüfzeugnis (AbP)
- ✓ Einsatz auch in Sportstätten, ballwurfsicher
- ✓ LGA-geprüfte Sicherheit
- ✓ Scheibenbreiten von 750 bis 6.000 mm,
Scheibenhöhen bis 4.500 mm
- ✓ Für öffentliche und private Bauvorhaben
- ✓ Für Innen- und Außenbereich
- ✓ Für Ebenen und Treppen



Mit Allgemeinem
bauaufsichtlichem
Prüfzeugnis (AbP)



LGA geprüfte
Sicherheit



Ballwurfsicher



DIN 18008-4
geprüft





BALARDO *glasswall*

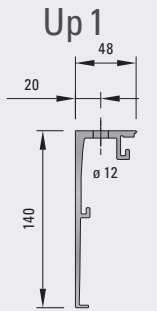
Raumhohe Verglasungen mit absturzsichernder Funktion

Ein Höchstmaß an Transparenz und Durchlässigkeit vom Boden bis zur Decke verspricht

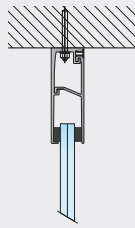
BALARDO *glasswall*. Das raumhohe absturzsichernde Verglasungssystem von GLASSLINE eröffnet ungeahnten Gestaltungsfreiraum für eine lichtdurchflutete Architektur sowohl bei öffentlichen wie privaten Bauprojekten. Ob als Trennwände, Treppenverglasung, bei Galerien oder in Sportstätten. Dank seiner bemerkenswerten Transparenz inklusive geprüfter Sicherheit vermittelt **BALARDO** *glasswall* ästhetische Offenheit und Weite in jeder Einbausituation.

Profile

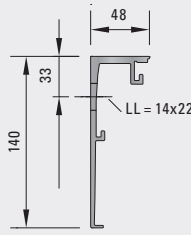
zur Deckenmontage



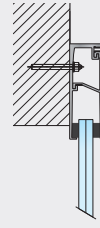
Bohrabstand 200 mm



Up 2



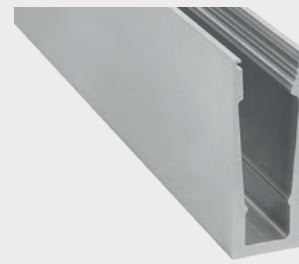
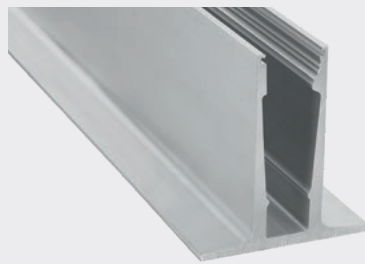
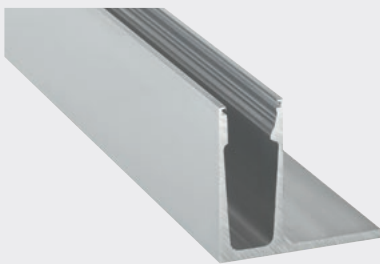
Bohrabstand 400 mm



Eigenschaften

- Material** Aluminium
- Oberfläche**
 - „Natur“ unbehandelt
 - Edelstahleffekt (E6EV1)
- Lieferlänge** 3.000 mm
- Glaseinstand** 20–60 mm

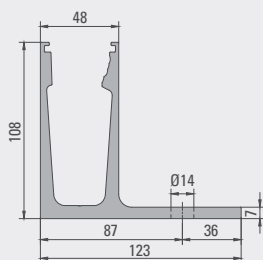
zur Bodenmontage



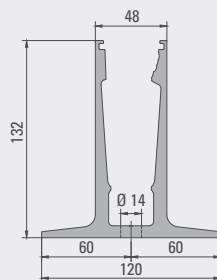
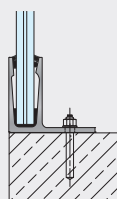
BALARDO core Top 1

BALARDO core Top 2

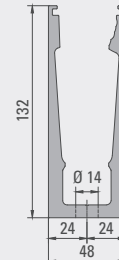
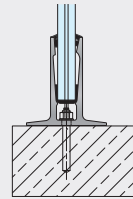
BALARDO core Top 3



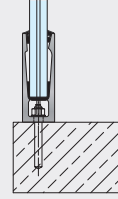
Bohrabstand 250 mm



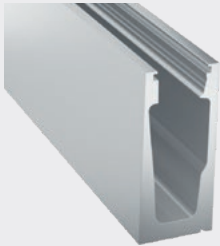
Bohrabstand 250 mm



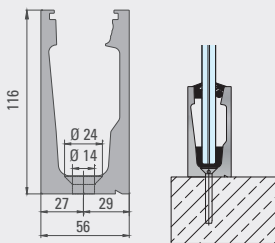
Bohrabstand 100 mm



zur Bodenmontage



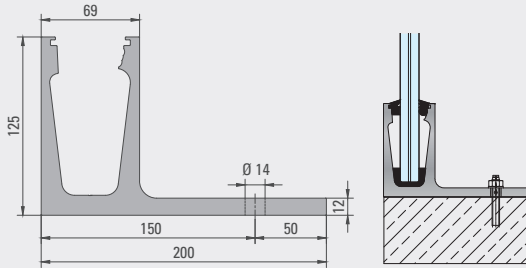
BALARDO core Top 4



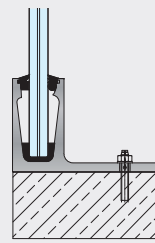
Bohrabstand 250 mm



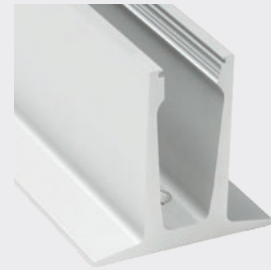
BALARDO core hd Top 1



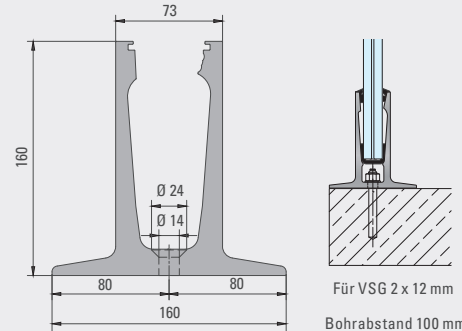
Bohrabstand 100 mm



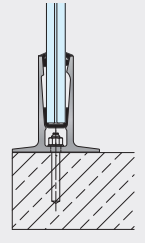
Für VSG 2 x 12 mm



BALARDO core hd Top 2

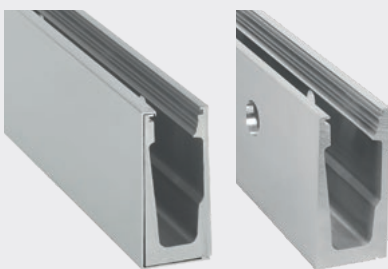


Bohrabstand 100 mm

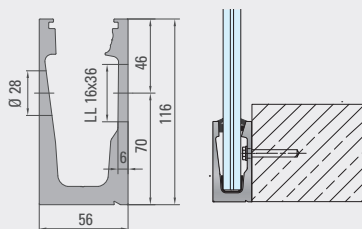


Für VSG 2 x 12 mm

zur Seitenmontage



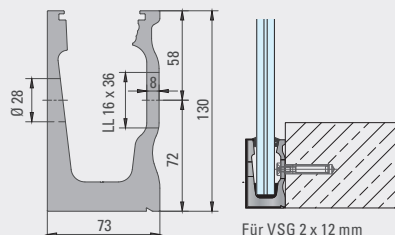
BALARDO core Side 1



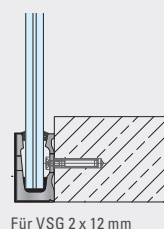
Bohrabstand 250 mm



BALARDO core hd Side 1



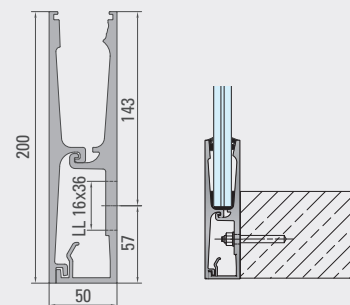
Bohrabstand 100 mm



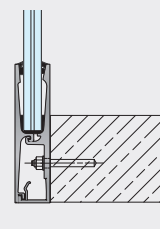
Für VSG 2 x 12 mm



BALARDO core Side 2



Bohrabstand 250 mm



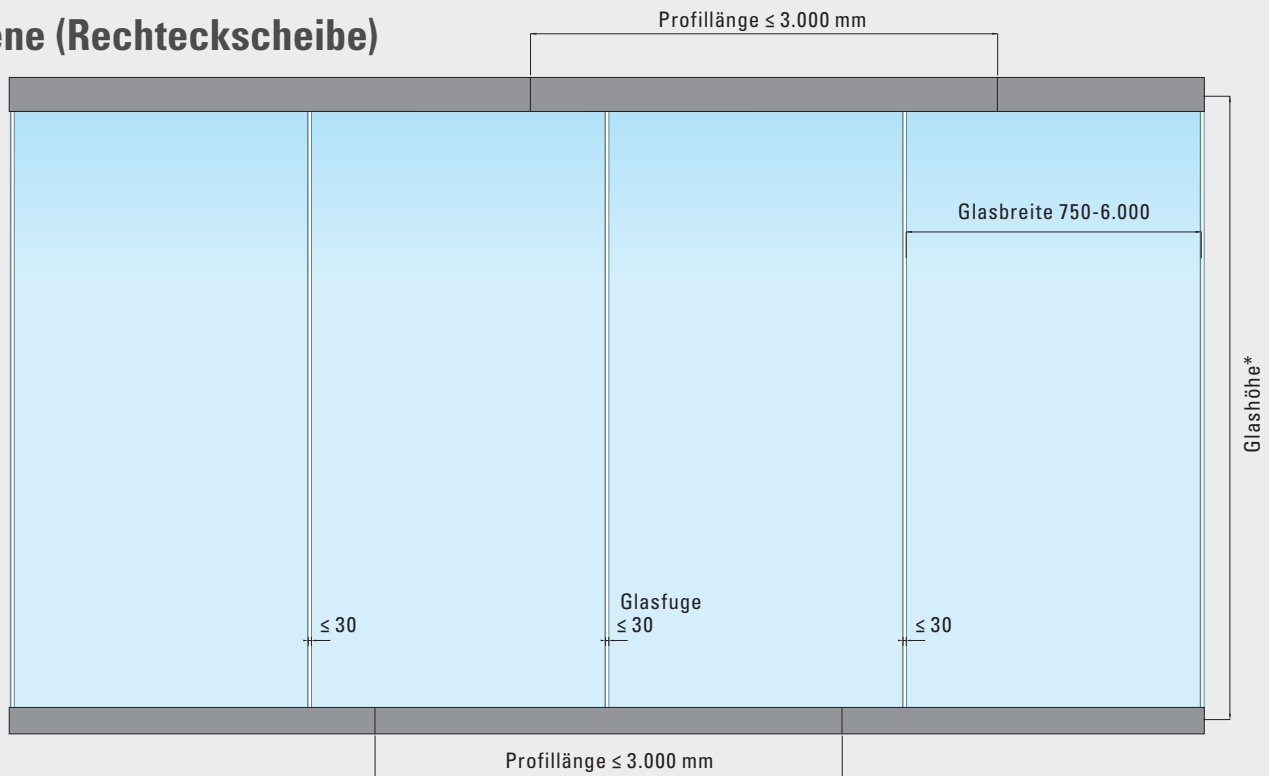
Kommunikatives Forschungszentrum

Universität zu Lübeck, Hammeskrause Architekten

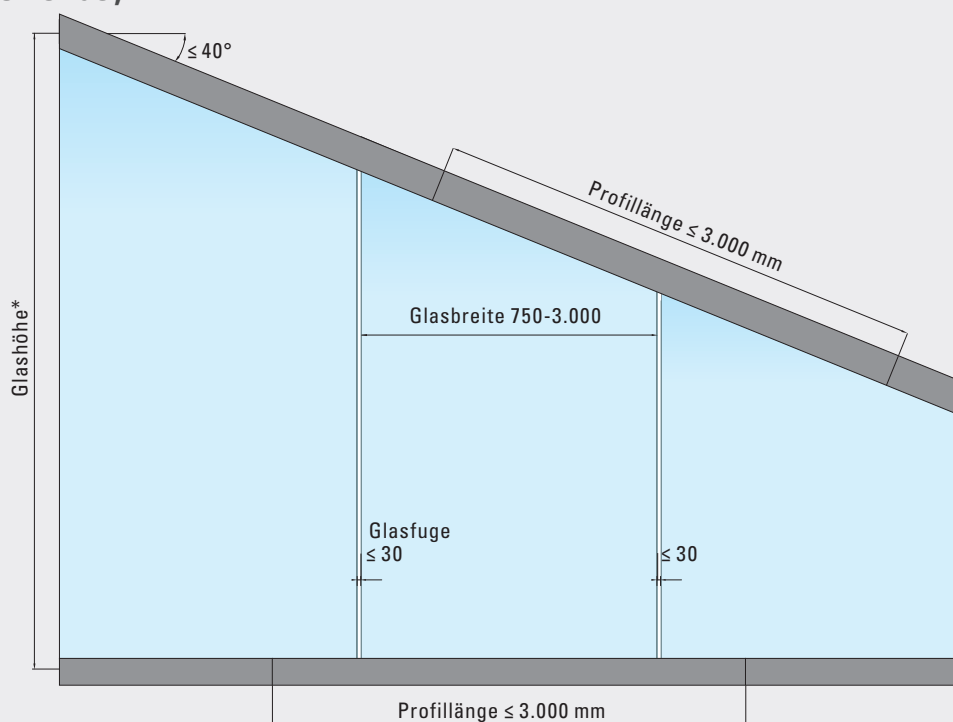


Systemanwendungen

Ebene (Rechteckscheibe)

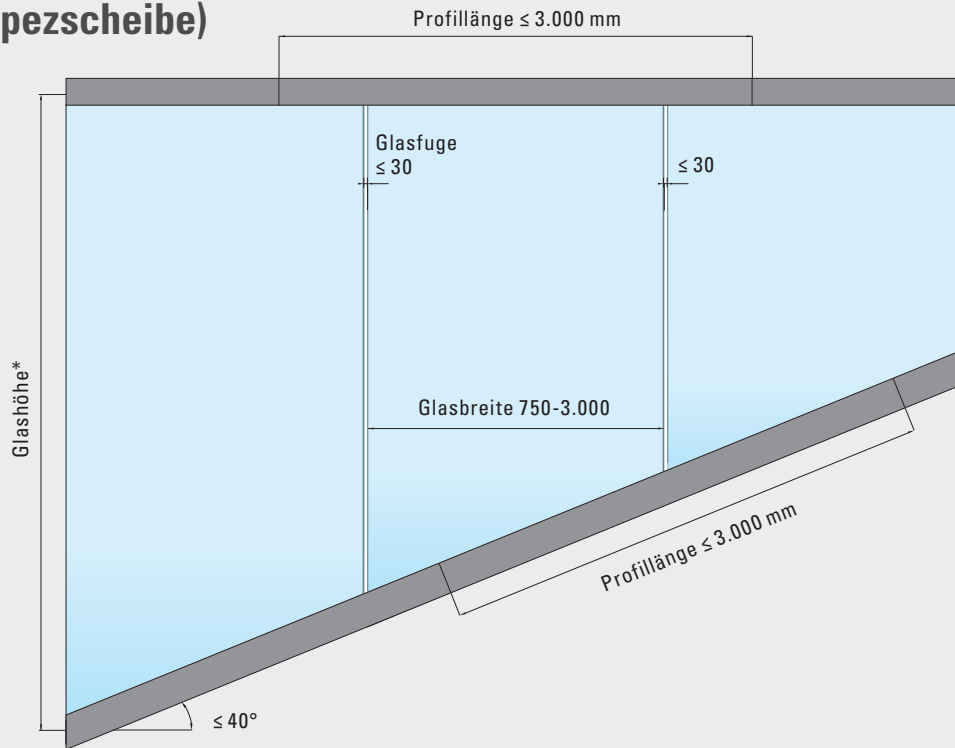


Treppe (Trapezscheibe)

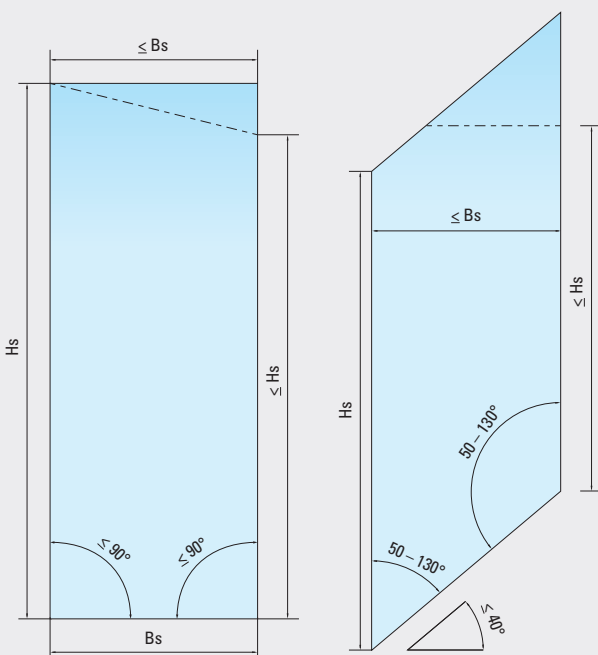


Systemanwendungen

Treppe (Trapezscheibe)



Modellscheibe



Glasaufbau [mm]			*Glashöhe	Glasbreite	
				Rechteck-Scheiben	Modell-Scheiben
			Hs [mm]	Bs [mm]	Bs [mm]
2 x 10	PVB 1,52	VSG-Float	≤ 4.500	750 – 6.000	750 – 3.000
2 x 12	PVB 1,52	VSG-Float	≤ 4.500	750 – 6.000	750 – 3.000
2 x 8	PVB 1,52	VSG-TVG	≤ 3.500	750 – 6.000	750 – 3.000
2 x 10	PVB 1,52	VSG-TVG	≤ 4.500	750 – 6.000	750 – 3.000
2 x 12	PVB 1,52	VSG-TVG	≤ 4.500	750 – 6.000	750 – 3.000
2 x 8	PVB 1,52	VSG-ESG	≤ 3.500	750 – 6.000	750 – 3.000
2 x 10	PVB 1,52	VSG-ESG	≤ 4.500	750 – 6.000	750 – 3.000
2 x 12	PVB 1,52	VSG-ESG	≤ 4.500	750 – 6.000	750 – 3.000

Glas – Freiräume für Ihre Gestaltung

Genießen Sie mit **BALARDO *glasswall*** Freiräume auch beim Glas.

Die hohe Transparenz und die Vielfalt an Kombinationsmöglichkeiten von **BALARDO *glasswall*** korrespondieren mit jedem Dekor.

Das filigrane System eignet sich für jede individuelle Glasgestaltung und unterstützt jedes Motiv und Muster harmonisch in seiner Wirkung. Ob bedruckte oder farbige PVB-Folie – Ihrer Kreativität sind keine Grenzen gesetzt.

Mit **BALARDO *glasswall*** verfügen Sie über ein Höchstmaß an Sicherheit, da ausschließlich Verbundsicherheitsglas (VSG) eingesetzt wird.

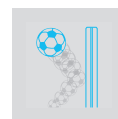
BALARDO *glasswall* kann ohne zusätzliche dynamische Prüfungen realisiert werden. Dadurch erschließen sich ungeahnte Gestaltungsmöglichkeiten.



Mit Allgemeinem bauaufsichtlichem Prüfzeugnis (AbP)



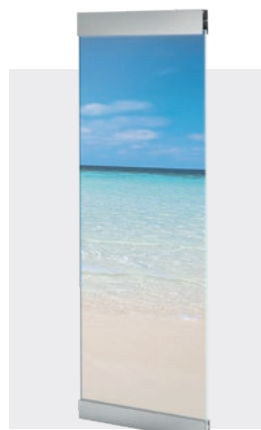
LGA geprüfte Sicherheit



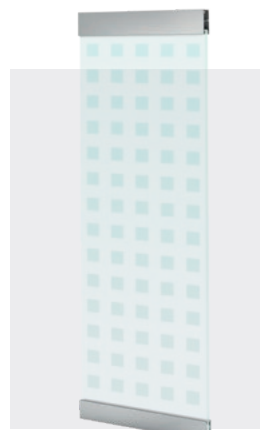
Ballwurfsicher



DIN 18008-4 geprüft



z.B. mit einem Foto



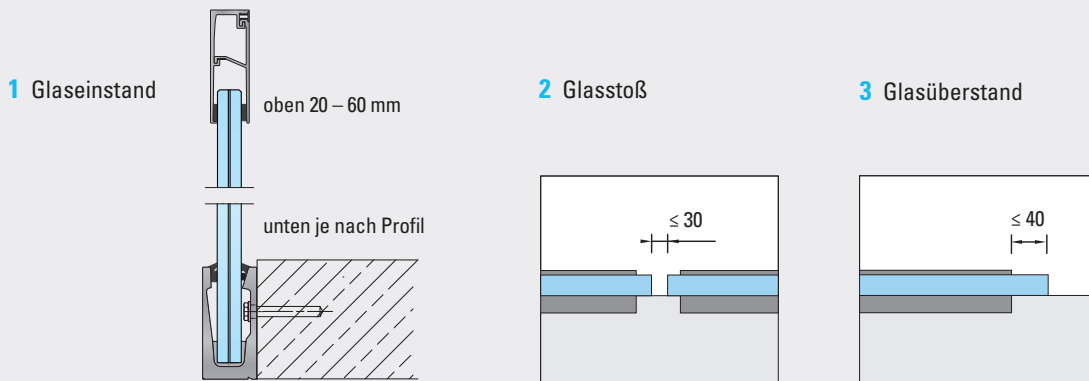
z.B. mit einem Muster



z.B. mit Ihrem Firmenlogo

Glasaufbau/Anwendung

Verbundsicherheitsglas (VSG) aus	Glasaufbauten		
Float (Floatglas)		2 x 10 mm	2 x 12 mm
TVG (Teilvorgespanntes Glas)	2 x 8 mm	2 x 10 mm	2 x 12 mm
ESG (Einscheibensicherheitsglas)	2 x 8 mm	2 x 10 mm	2 x 12 mm

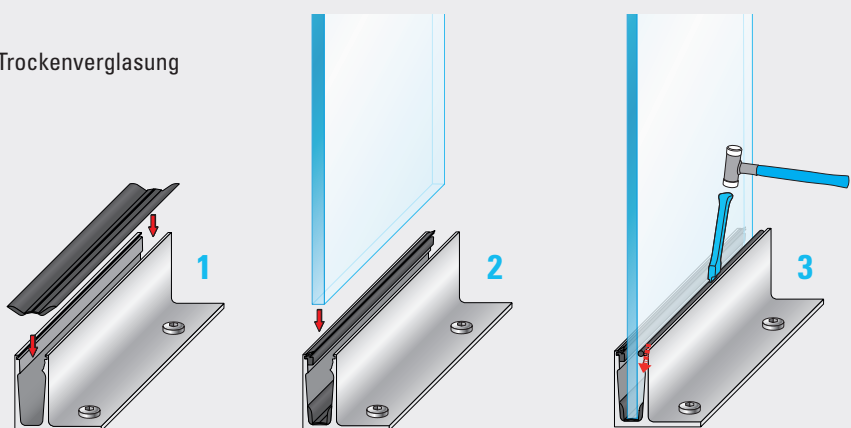


Keine Glasbohrungen erforderlich



- Kostenoptimiert
- Einfache Montage

Trockenverglasung



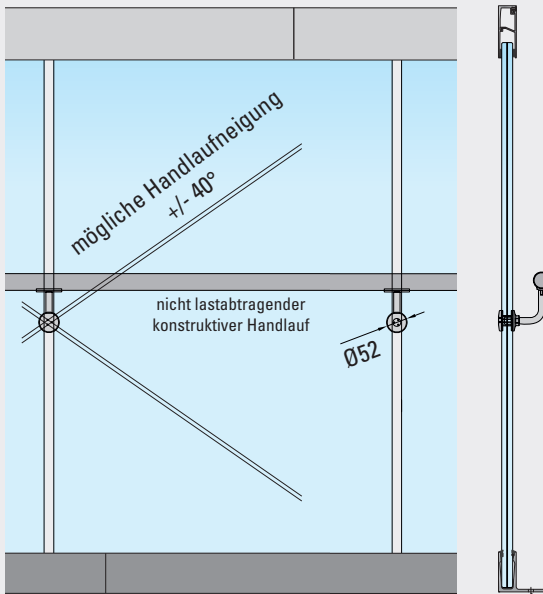
Verbundfolien dürfen eingefärbt sein.
 Eine Bedruckung der PVB-Folie ist bei Verbleib der Material- und Verbundeigenschaften möglich.
 Alternativ zur PVB-Folie kann auch eine steifere zugelassene Verbundschicht (z.B. SGP gem. AbZ Z-70.3-143) verwendet werden.
 Glaskanten geschliffen oder poliert. Glas- und Profilstöße sind gegen eindringende Feuchtigkeit zu schützen.
 Offene, zugängliche Glaskanten sind bei absturzsichernder Verglasung konstruktiv zu schützen, z.B. mit dem Glaskantenschutzprofil (Seite 11)



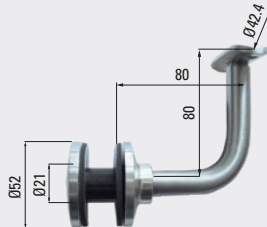
Konstruktiver Handlauf

Anwendungsbeispiele

Glasfuge 21 - 26

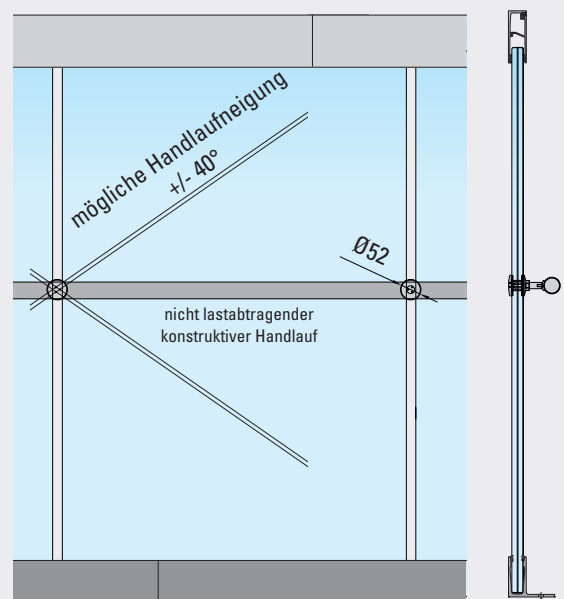


Handlaufhalter gebogen

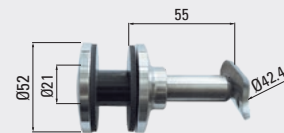


Punkthalter:	Ø52 mm
Material:	Edelstahl 1.4404
Oberfläche:	drehblank

Glasfuge 21 - 26



Handlaufhalter gerade



Punkthalter:	Ø52 mm
Material:	Edelstahl 1.4404
Oberfläche:	drehblank

Edelstahl-Handlauf



Rundrohr:	Ø42,4 x 2,0 mm
Material:	Edelstahl 1.4301
Oberfläche:	geschliffen
Lieferlänge	6.000 mm

Holz-Handlauf



Holz:	Ø60 mm
Material:	Buche gedämpft
Oberfläche:	geschliffen und lackiert
Lieferlänge	3.000 mm

Die baurechtliche Anwendung/Freigabe ist objektspezifisch mit den zuständigen Behörden abzustimmen.
Der konstruktive Handlauf hat keine absturzsichernde Funktion und ist den Anforderungen entsprechend zu bemessen und auszuführen.

Zubehör

Glaskantenschutzprofil vertikal



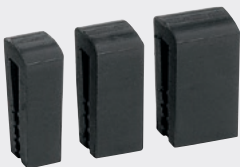
Für Glas: 2 x 8 mm
2 x 10 mm
2 x 12 mm

Höhe: 6 mm
Material: Edelstahl 1.4301
Oberfläche: geschliffen
Lieferlänge: 1.300 mm und 3.000 mm
inklusive Klebefestigung

Montagewerkzeug Zum Einschlagen des POM-Stabs



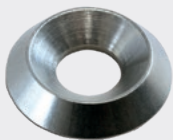
Glasabstandhalter



Glasfugenbreite: 10 mm
15 mm
20 mm

Material: EPDM
Höhe: 36 mm
einseitig selbstklebend
Verpackungseinheit 5 Stück für Glas 2 x 8 mm, 2 x 10 mm, 2 x 12 mm

Rosette



für M10 Senkkopfschraube
DIN 7991
Material: Edelstahl A4
Verpackungseinheit je 12 Stück

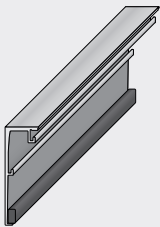
Schraubensicherung



Flasche 10 ml
Flasche 50 ml

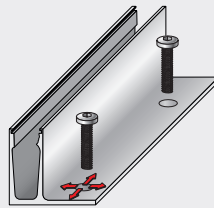
Montageanleitung

1



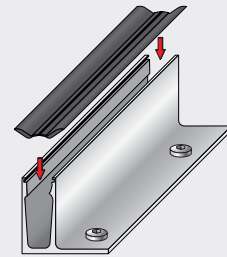
Montieren Sie das Befestigungsprofil oben und die Dichtung.

2



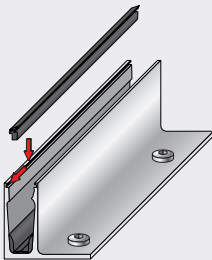
Befestigen Sie das Bodenprofil.

3



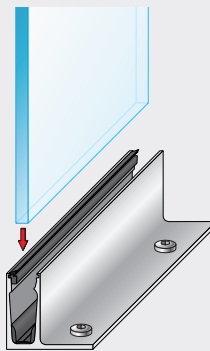
Setzen Sie den Klemmschuh ein.

4



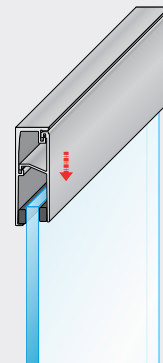
Drücken Sie die Außendichtung fest.

5



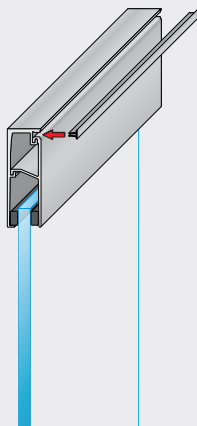
Setzen Sie die Glasscheibe ein.

6



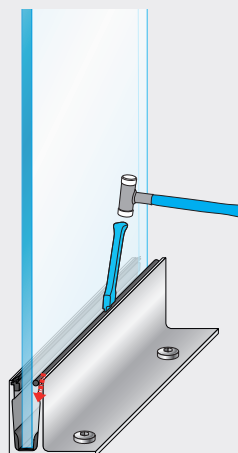
Setzen Sie das Einhängeprofil mit Dichtung in das Befestigungsprofil ein.

7



Drücken Sie den Sicherungsklips ein.

8



Legen Sie den POM-Stab ein und schlagen Sie ihn mit dem Setzwerkzeug ein.

9



Drücken Sie die Innendichtung ein.

Produktanfrage **BALARDO** *glasswall*

Name _____

Unternehmen _____

Straße/Hausnummer _____

PLZ/ Ort _____

Telefon _____

Telefax _____

E-Mail _____

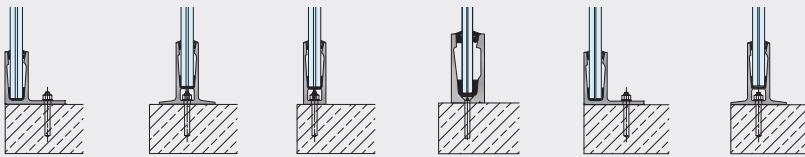
(Bitte alle Felder ausfüllen)

Die schnelle Anfrage:

- Anfrage drucken/speichern
- Ausfüllen
- Faxen an **+49 (0) 6291/6259-11** oder per E-Mail an **info@glassline.de**
Ihre Anfrage wird schnellstmöglich bearbeitet.

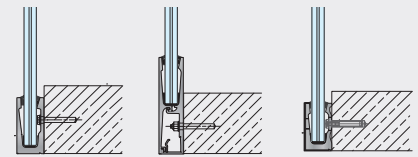
Systemprofil

zur Bodenmontage
von oben



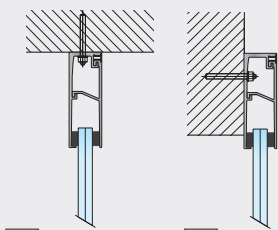
Top 1 Top 2 Top 3 Top 4 Top 1 *hd* Top 2 *hd*

seitlich



Side 1 Side 2 Side 1 *hd*

zur Deckenmontage



Up 1 Up 2

Oberfläche
(bitte ankreuzen)

- Natur unbehandelt
- Edelstahleffekt (E6EV1)

lfm: _____

Glasstärke
(bitte ankreuzen)

- 2 x 8 mm
- 2 x 10 mm
- 2 x 12 mm

Zubehör

Abschlussblech links: _____ Stück

Abschlussblech rechts: _____ Stück

Montagewerkzeug



Verblendung (Side 1 *core/core hd*)

Blende Profilkappen

Glasabstandhalter

Glasfuge 10 15 20
Stück

GLASSLINE

GLASSLINE GmbH

Industriestraße 7-10

74740 Adelsheim

Telefon +49 (0) 6291 6259-0

Fax +49 (0) 6291 6259-11

info@glassline.de

www.glassline.de

Das Systemhaus für rahmenlose Glasarchitektur

Als führender Anbieter entwickelt, fertigt und vertreibt GLASSLINE hochwertige Systemlösungen in den Bereichen Punkthaltesysteme, Ganzglasgeländeranlagen, rahmenlose Vordachkonstruktionen und Systeme mit thermischer Trennung zur sicheren Befestigung von Anbauelementen an Gebäudehüllen.



AluCo

ALUMINIUM
Boîtes aux lettres
Profilés



Lundi - Vendredi
08:00 - 17h00



+352 49 42 52



info@aluco.lu



www.aluco.lu



13, Rue Daniel Grün
L-5315 Contern

